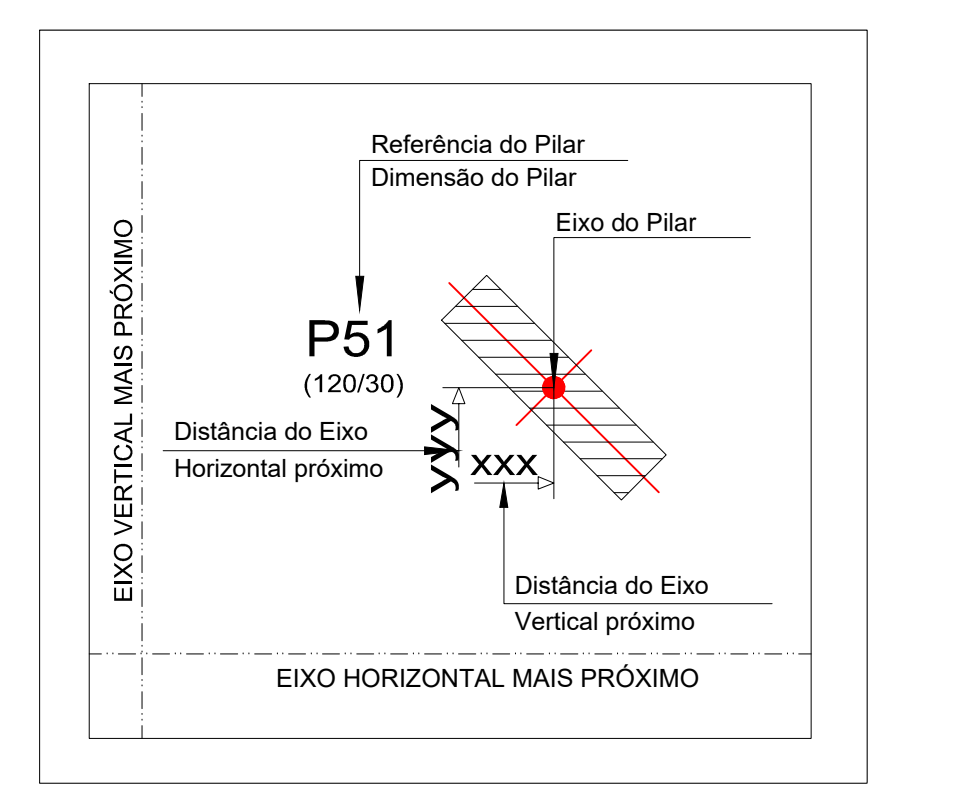
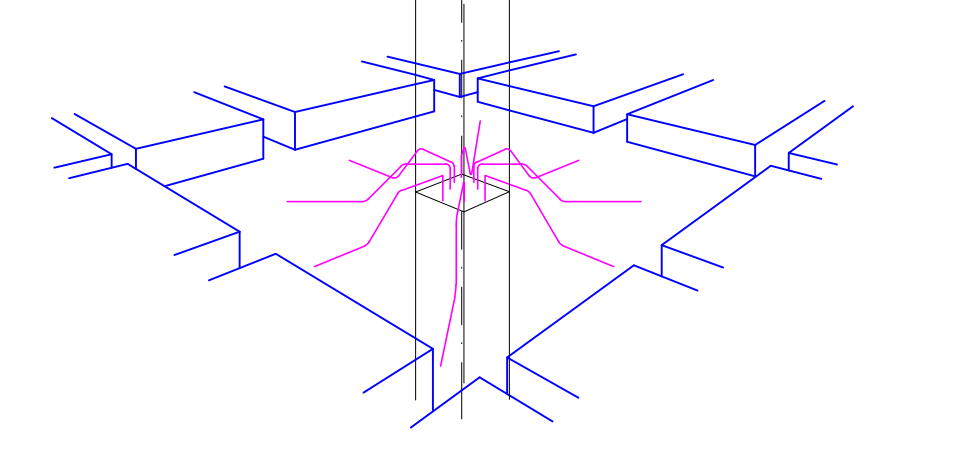
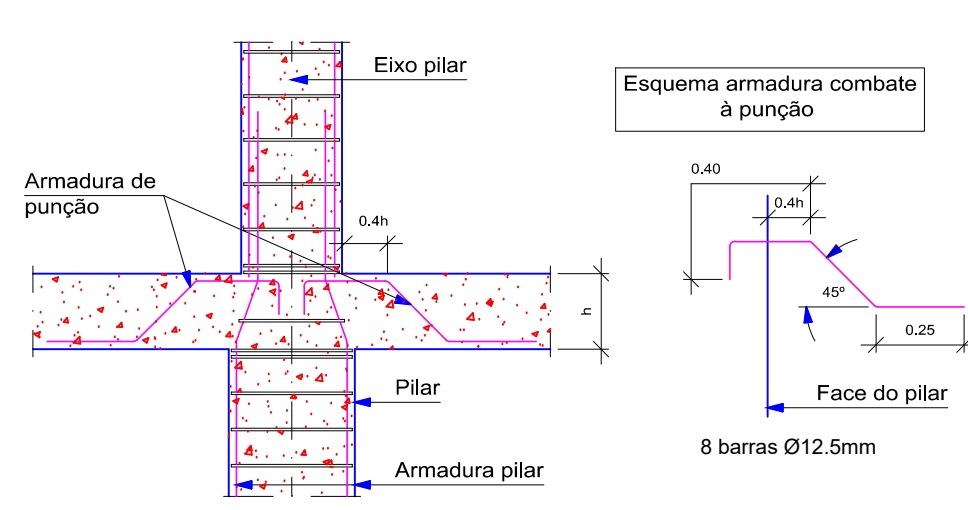


Reforço à punção com barras a 45° dispostas radialmente.



INDICATIVOS DE REPRESENTAÇÃO

Implantação de pilares - TERREO (773.95)			
Pilar	Dimensão (cm)	Coordenadas do centro Coordenada X (cm) Coordenada Y (cm)	Ângulo (graus)
P1	19x19	0	0 24.500
P2	30x19	-404	-184 24.500
P3	19x30	-885	-409 24.500
P4	19x19	228	-500 24.500
P5	25x19	1258	-616 0.000
P6	30x19	1288	-616 0.000
P7	30x34	1545	-609 0.000
P8	30x20	2118	-616 0.000
P9	30x34	2690	-609 0.000
P10	30x30	3367	-622 0.000
P11	30x30	4144	-622 0.000
P12	19x19	-341	-688 24.500
P13	40x19	-172	-683 24.500
P14	30x19	846	-687 24.500
P15	19x30	402	-683 24.500
P16	19x30	-656	-910 24.500
P17	30x19	-41	-980 24.500
P18	30x30	2118	-986 0.000
P19	19x19	-179	-1043 24.500
P20	30x19	1256	-1216 0.000
P21	30x19	1288	-1216 0.000
P22	40x25	1550	-1219 0.000
P23	30x30	2690	-1222 0.000
P24	30x40	3367	-1227 0.000
P25	30x30	4144	-1227 0.000
P26	30x19	1101	-1245 24.500
P27	19x30	114	-1335 24.500
P28	19x30	-423	-1423 24.500
P29	30x19	664	-1445 24.500
P30	19x19	1261	-1591 0.000
P31	19x19	1282	-1591 0.000
P32	30x19	1545	-1591 0.000
P33	30x25	2118	-1588 0.000
P34	30x25	2690	-1588 0.000
P35	30x40	3367	-1585 0.000
P36	30x25	4144	-1588 0.000
P37	40x19	260	-1629 24.500
P38	30x19	112	-1695 24.500
P42	30x19	824	-1795 24.500
P43	19x30	-230	-1845 24.500
P46	30x19	376	-1999 24.500
P48	19x30	-70	-2196 24.500

TERREO (773.95) - Superfície total: 643.31 m ²			
Elemento	Forma (m ²)	Volume (m ³)	Barra (kg)
LARES	544.49	56.45	11009
Vigas fundo	95.74	52.19	4402
Forma lateral	385.28		
Placas (chap. Formas)	102.04	6.41	694
Escadas	11.30	1.41	982
Total	1136.85	117.06	17077
Índice (por m ²)	1.770	0.182	26.55

TERREO (773.95)	
Piso	Escala: 1:50

LEGENDA / OBSERVAÇÕES

PILAR QUE NASCE.

PILAR QUE MORRE.

PILAR QUE VAI AO PRÓXIMO NÍVEL.

VIGA ALTA

1- COBRIMENTO DAS ARMADURAS :
FUNDAÇÕES = 3.5 cm
VIGAS E PILARES = 3.0 cm
LAJES = 2.5 cm

2- CLASSE DE AGRESSIVIDADE AMBIENTAL - II - (MODERADA)

3- RESISTÊNCIA CARACTERÍSTICA DOS MATERIAIS :
CONCRETO - CLASSE C40
AÇOS - CA-50
CA-60
CONCRETO FUNDAÇÃO - CLASSE C25
CONCRETO ESTACAS - CLASSE C25
FATOR AGUA / CIMENTO MÁXIMO: A/C MÁX. = 0.85

4- DEVE-SE GARANTIR UM ADEQUADO CONTROLE DE QUALIDADE E RÍGIDOS LIMITES DE TOLERÂNCIA DURANTE A EXECUÇÃO DAS MEDIDAS DURANTE A EXECUÇÃO PARA GARANTIR OS COBRIMENTOS NOMINAIS DAS ARMADURAS (CONTROLE RIGOROSO NAS DIMENSÕES DOS ELEMENTOS)

5- TENSÃO ADMISSÍVEL DO SOLO CONSIDERADA PARA O NÍVEL -1.50: 0.3kgf/cm²

6- COMPRIMENTO ÚTIL ESTIMADO PARA AS ESTACAS TIPO HÉLICE CONTÍNUA MONITORADA: 12 metros

7- MÉTODO UTILIZADO PARA DIMENSIONAMENTO DA CAPACIDADE PORTANTE DAS ESTACAS: AOKI-VELLOSO

8- A NOMENCLATURA DO BLOCO É COINCIDENTE COM A NOMENCLATURA DOS PILARES CORRESPONDENTES DURANTE A EXECUÇÃO DAS ESTACAS A OBRA DEVERÁ CUIDAR PARA QUE SEJA MANTIDA SUA VERTICALIDADE. A FIM DE NÃO CAUSAR DESAPRUMOS EXCESSIVOS E/OU PRODUIR SOLICITAÇÕES NÃO PREVISTAS, O DESAPRUMO MÁXIMO TOLERADO É DE 1% DO COMPRIMENTO DA ESTACA.

CONVENÇÕES:

- DESENHO: AS FORMAS ESTÃO DESENHADAS VISTAS DE CIMA PARA BAIXO. TODAS AS COTAS ESTÃO EM CENTÍMETROS.

- ELEMENTOS:
V - VIGA
VXXX - TRAMO DE VIGA MENCIONADO NOS DETALHAMENTOS DE VIGAS
L - LAJE
L - LAJE
N - LAJE NERVURADA
M - MASCUDO
P - PILAR
Cx - CORTINA

- ESPESURA PREVISTAS PARA PISO: 2cm
- COTA DE TERRENO CONSIDERADA = VARIÁVEL
- COTA "ABSOLUTA" DO PAV. TERREO = 773.95
- COTA "ZERO DO REFERENCIAL" DO PROJETO ESTRUTURAL = 770.45 (PAVIMENTO GARAGEM / PISO GROSSO)
- COTA DO PISO GROSSO = 773.95
- COTA DO NÍVEL DO PROJETO = EIXO DO PILAR P1

06 - FEV/2021 - AJUSTE PROF. ESTIMADA ESTACAS CONCORD. PLANILHA (DE 15 P12m) TERA A. MELO

05 - DEZ/2020 - ATENDENDO O RELATÓRIO DE FISCALIZAÇÃO TERA A. MELO

04 - JUL/2020 - TROCA DE LAJE NERVURADA PARA MACIÇA À PEDIDO FISCALIZAÇÃO TERA A. MELO

03 - JUN/2020 - DEVIDO À MUDANÇA DO PROJ. ARQUITETÔNICO COM O DESLOCAMENTO DE PAREDE E CRIAÇÃO DA ESCADA PARA ACESSO AO SUBSOLO TERA A. MELO

02 - ABR/2020 - ATENDENDO O RELATÓRIO DE FISCALIZAÇÃO TERA A. MELO

01 - FEV/2020 - ATENDENDO O RELATÓRIO DE FISCALIZAÇÃO TERA A. MELO

Nº DATA DESCRIÇÃO DESENHO VERIF

REVISÃO

EMPRESA

TERA

e-mail: tera.fda@oi.com.br
(71) 3240-9357

RESPONSÁVEL TÉCNICO

PREFEITURA MUNICIPAL DE SANTA LUZIA

ADM. DELEGADO CRISTIANO XAVIER

OBRAS/ENDEREÇO

UBS VIRGEM DOS POBRES
RUA SÃO JUDAS TADEU S/N, SÃO BENEDITO - SANTA LUZIA/MG

DENOMINAÇÃO DO DESENHO ESTRUTURAL
PLANTA DE FORMA 03
NÍVEL - TERREO (773.95)

RESPONSÁVEL TÉCNICO
ANTONIO DE MELO PRADO CREA : 23.141-DMG

FOLHA

EST-06/44

DATA : FEV/2020
ESCALA : INDICADA
ORDEM DE SERVIÇO Nº:
10/2019

FASE
PROJETO EXECUTIVO

DESENHO
TERA

ARQUIVO
UBS-ES-PE-03-FOR-06

A-1